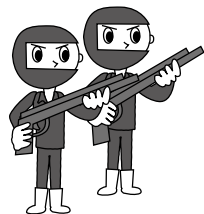


# ぶ りょく こう げき      み まも 武力攻撃・テロから身を守ろう

## ぶ りょく こう げき      しゅ る い 武力攻撃・テロの種類

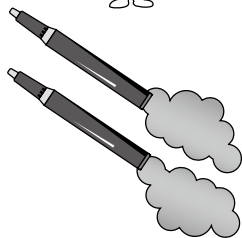
### ●ゲリラや特殊部隊による攻撃

突発的に被害が発生することが考えられる。攻撃目標が原子力事業所などの場合は大きな被害が生じるおそれがある。



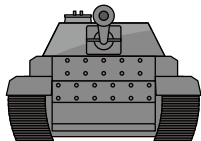
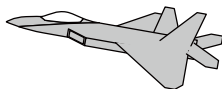
### ●弾道ミサイルによる攻撃

攻撃目標の特定が極めて困難で、短時間での着弾が予想される。



### ●着上陸侵攻・航空攻撃

着上陸侵攻は沿岸部が侵攻目標になりやすく、航空攻撃は都市部の主要な施設が攻撃目標になることも想定される。



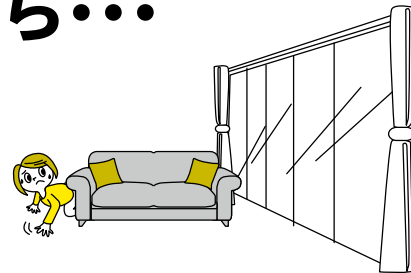
### ●化学剤などによる攻撃

化学剤、生物剤、核物質を用いられた場合、人体に影響があり、特別な対応が必要になる。



## もし、弾道ミサイルの発射 が伝えられたら…

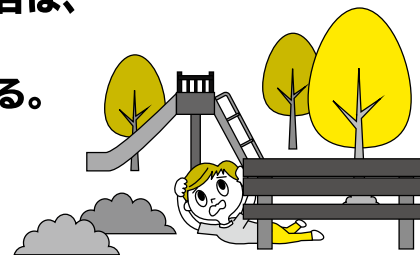
●屋内にいる場合は、  
窓から離れるか、窓のない部屋へ移動する。



●屋外にいる場合は、  
近くの建物に避難する。



●近くに建物がない場合は、  
物陰に身を隠すか、  
地面に伏せて頭を守る。

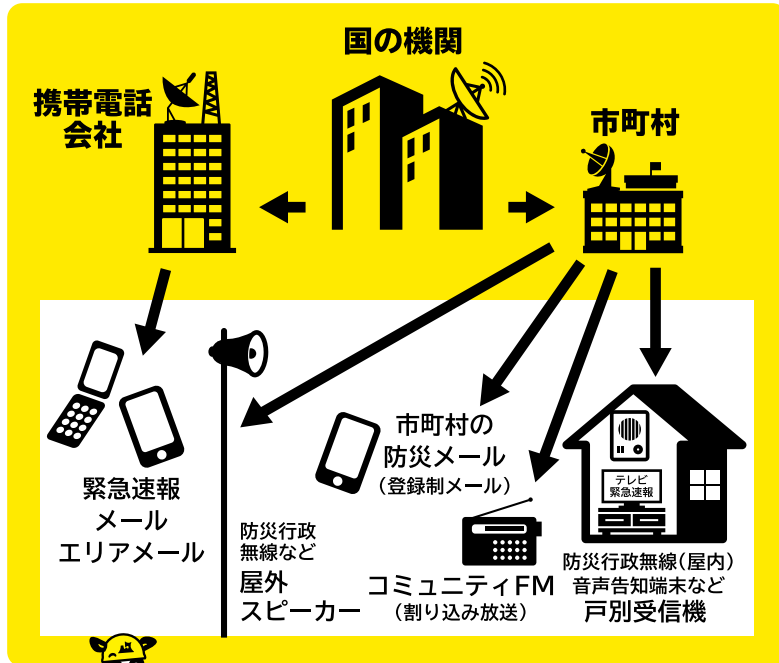


# ぶ りょく こう げ き      み ま も 武力攻撃・テロから身を守ろう

# だ ん どう      は っ し ゃ      ば あ い 弾道ミサイルが発射された場合

## き ん き ゅ う じ ゅ う ほう      な が 緊急情報の流れ

弾道ミサイルが落下する可能性がある場合、全国瞬時警報システム(Jアラート)により、国から緊急情報が流れる。



市町村からの緊急情報については、市町村によって異なるので、お住まいの市町村に確認してみよう。

## ジエイ      じ ゅ う ほう で ん た つ Jアラートによる情報伝達

